

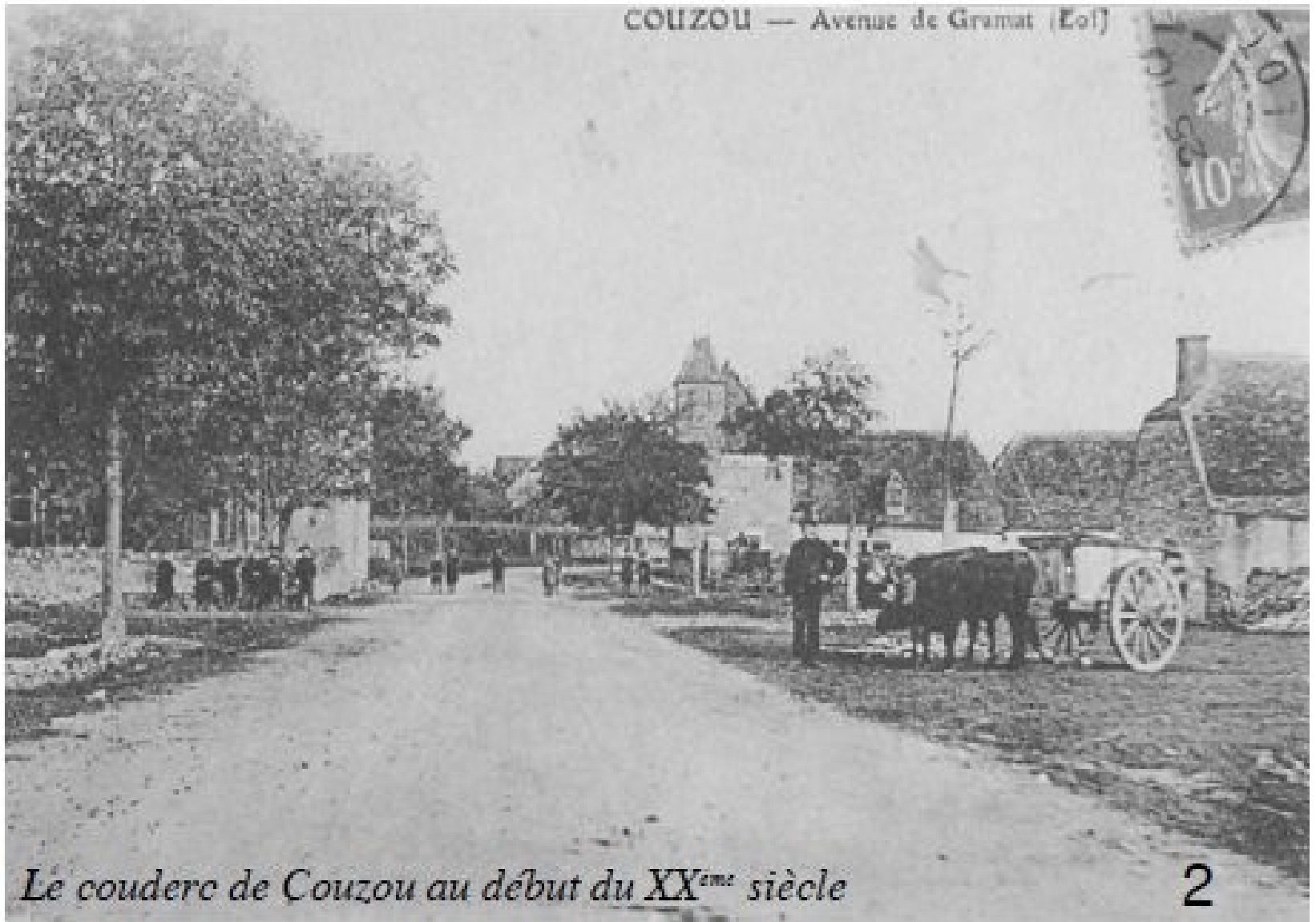
# Le travail comme bien commun

Ph Coueignoux (9/1/18)

# Qu'est ce le bien commun

- L'expression 'bien commun' serait-elle d'origine anglo-saxonne?
- Lorsque j'en parle autour de moi, mes interlocuteurs me répondent « Ah! Oui, les biens communaux ».
- En Limousin, on disait 'couderc'.

COUZOU — Avenue de Gramat (Est)



*Le couderc de Couzou au début du XX<sup>ème</sup> siècle*

Surexploiter  
aux  
temps modernes



### **Utilisation du couderc comme réserve foncière**

Espace libre communal, le couderc a volontiers été utilisé, et ce dès le début du XXème siècle, pour l'implantation de la mairie, de l'école, d'équipements sportifs ou parfois même de locaux privés... Le dégagement et l'étendue qui font sa spécificité sont profondément altérés.



### **Application d'une logique routière et de modèles urbains d'aménagement**

Aires de stationnement en enrobés ou en castine, bordures de trottoir, "ralentisseurs", mobilier disparate "semé" sans ordre sur la pelouse (jardinières, cabines téléphoniques, conteneurs à ordures, bancs...) dénaturent l'ambiance rurale du couderc.



### **Erosion du patrimoine bâti**

Faute d'entretien ou à cause de restaurations abusives, le patrimoine vernaculaire du couderc s'érode. Les réfections disparates des murs et des portails détruisent l'homogénéité et la modestie du motif de la clôture. Les rénovations maladroites du bâti traditionnel concourent aussi à la banalisation du couderc.

# Le vrai bien commun: la solidarité

- Se reconnaître membre d'une communauté
- C'est se savoir dépendre d'elle,
- Et vouloir se rendre utile en retour.
- Le vrai bien commun, c'est de le pouvoir

# Qui dit communauté dit système

- A quelle échelle se placer?
- Jadis
  - la famille
  - la tribu
  - le village
  - la cité
- Aujourd'hui
  - la nation
- Demain
  - le monde

# L'objectif de l'agent

- L'avantage d'être reconnu du système:
  - la survie physique
  - la jouissance de ses biens
  - la reconnaissance sociale
- La pénalité de se voir exclu du système:
  - la mort
  - l'exil et la perte de citoyenneté
  - l'exclusion sociale



# Les interactions

- Les contributions involontaires
  - le service militaire
  - la corvée
  - l'impôt
- Les contributions volontaires
  - le travail
  - le don

# Le travail comme bien commun

- Le travail est normalement perçu comme une contribution involontaire
  - « tu dois travailler pour gagner ta vie »
- En réalité le travail est aussi une contribution volontaire
  - « j'ai donné du travail à Untel comme maçon »
  - « ils ne font pas travailler les artisans de chez nous »

# Le don comme bien commun

- Le don est normalement perçu comme une contribution volontaire
  - « Que Dieu vous bénisse! »
  - « Charité bien ordonnée commence par soi-même »
- En réalité le don est aussi une contribution involontaire
  - par peur de l'Enfer
  - par crainte de la révolution

# Comment abuse-t-on du travail et du don, biens communs

- L'abus porte en fin de compte sur la solidarité
- Le **parasite** comme consommateur pur
  - Il accepte les dons qui lui sont offerts involontairement
  - Il refuse le travail en tant que contribution involontaire
- L'**optimisateur fiscal** comme producteur pur
  - Il accepte le travail qui est lui est offert volontairement
  - Il refuse les dons en tant que contributions involontaires

# Un problème d'urgence croissante

- Trouver du travail devient de plus en plus difficile sous l'effet de
  - la concurrence internationale
  - l'automatisation des tâches
  - l'inertie de la formation
- L'Etat a de plus en plus recours aux dons involontaires pour compenser
  - Le déséquilibre des mécanismes de protection sociale mutualistes volontaires

# Une solution à examiner

- L'objectif: forcer
  - les consommateurs à se comporter comme producteurs
  - les producteurs à se comporter comme consommateurs
- Le moyen:
  - la création d'une monnaie de solidarité, le joussemet

# Nature du joussemet

- La monnaie ordinaire facilite les transactions:
  - son cours est forcé
  - elle a un caractère libérateur
  - la transaction suppose un accord préalable
- Le joussemet révèle les actes de solidarité
  - nul n'est tenu de l'accepter
  - elle n'éteint pas la reconnaissance, elle la souligne
  - le montant du don est du seul ressort du donneur

# Comment en faire naître la solution

- Emission
  - au lieu des réductions d'impôts au titre du mécénat
- Fin de cycle
  - impôt minimum universel
- Circulation intermédiaire
  - « on a toujours besoin d'un plus petit que soi »



# Une proposition pour conclure

- Etudier le joussemet selon une approche systémique
- Les catégories d'agent:
  - l'Etat
  - les collectivités
  - les entreprises
  - les particuliers
  - l'Autorité
  - les services de collecte en ligne
  - le Milieu et autres entreprises criminelles